

# Des inondations sans précédent au Tchad en octobre 2022

## A. Analyser des documents.

### Doc.1 – Au Tchad, des inondations d'une ampleur jamais égalée

Le Tchad fait face depuis le début de la saison des pluies à des inondations d'une ampleur jamais égalée. Un document des Nations unies parle de 18 des 23 provinces du pays impactées par ce phénomène, qui est dû au réchauffement climatique. Les conséquences sont catastrophiques pour la population.

[...] Quelque 166 000 ménages, soit plus d'un million de personnes qui vivent dans 18 des 23 provinces que compte le Tchad, ont été affectés par ces inondations dues aux pluies abondantes enregistrées cette année, ainsi qu'aux débordements notamment des fleuves Logone et Chari qu'elles ont occasionnées.

Au total, 636 localités ont été touchées dont certaines qui ont totalement disparu, des dizaines de maisons ont été totalement détruites, près d'un demi-million de terres agricoles ont été ravagés, quelque 20 000 têtes de bétail emportées par les eaux cette année. « *La situation est catastrophique pour des populations qui étaient déjà confrontées à une insécurité alimentaire chronique* », a déploré un cadre tchadien.

[...] Des centaines de milliers de personnes sont toujours regroupés sur des dizaines de sites dans la capitale Ndjaména et dans les provinces les plus touchées [...].

Ces sinistrés manquent de tout aujourd'hui. Moins de 30%, des 70 millions de dollars américains nécessaires pour faire face à cette crise ont déjà été financés, à ce jour.

François Mazet, « Le Tchad fait face cette année aux pires inondations de son histoire », *RFI.fr*, 30 novembre 2022.

### Doc.2 – Les inondations à N'Djaména observées avec les satellites

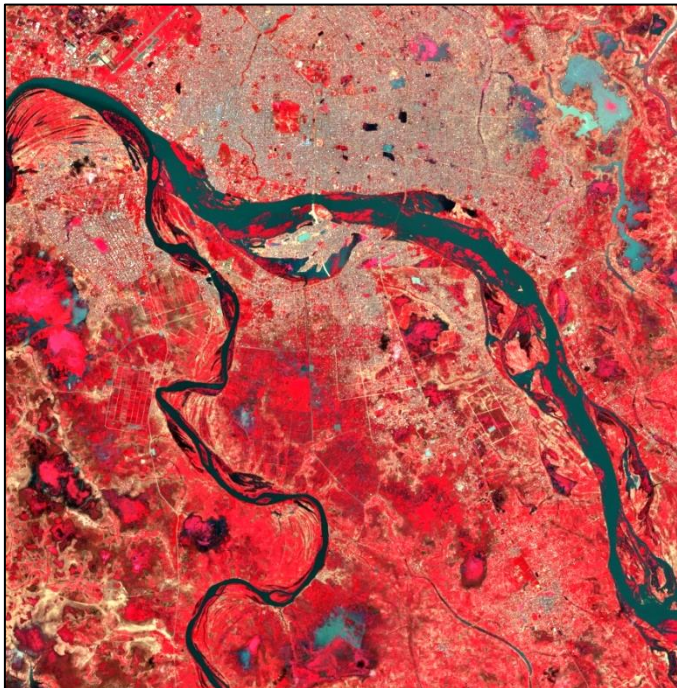


Image Sentinel 2 (MSI/L2A/Fausses couleurs), 30 septembre 2022, Sentinel Hub/Copernicus.

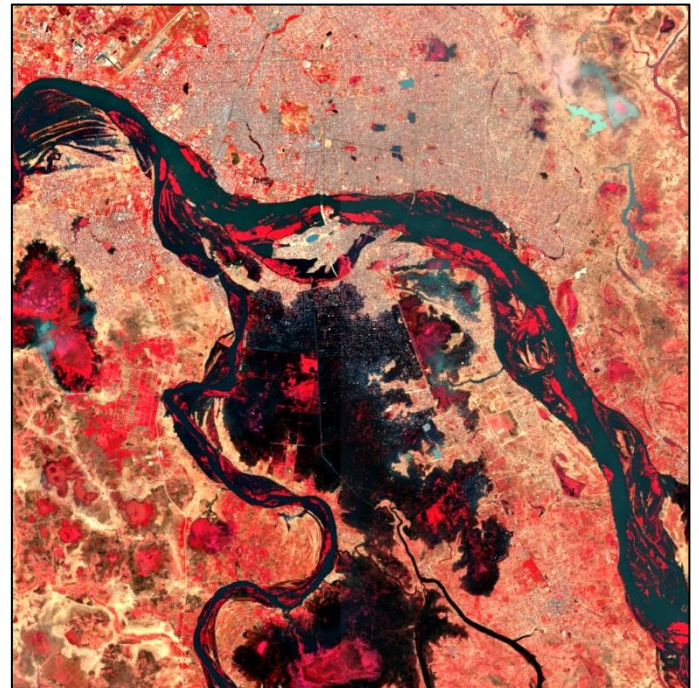


Image Sentinel 2 (MSI/L2A/Fausses couleurs), 4 novembre 2022, Sentinel Hub/Copernicus.

### Questions

1. Recherche sur quel continent se trouve le Tchad.
2. A quel phénomène de grande ampleur le Tchad doit-il faire face ? (Doc.1)
3. D'après l'article, à quoi est dû ce phénomène dramatique ? (Doc.1)
4. Quelles sont les conséquences de cette catastrophe naturelle ? (Docs 1 et 2)
5. Compare les deux images satellite. Que permettent-elles de mettre en évidence ? (Doc.2)

**Synthèse.** Montre que le réchauffement climatique a causé une catastrophe naturelle dramatique au Tchad.

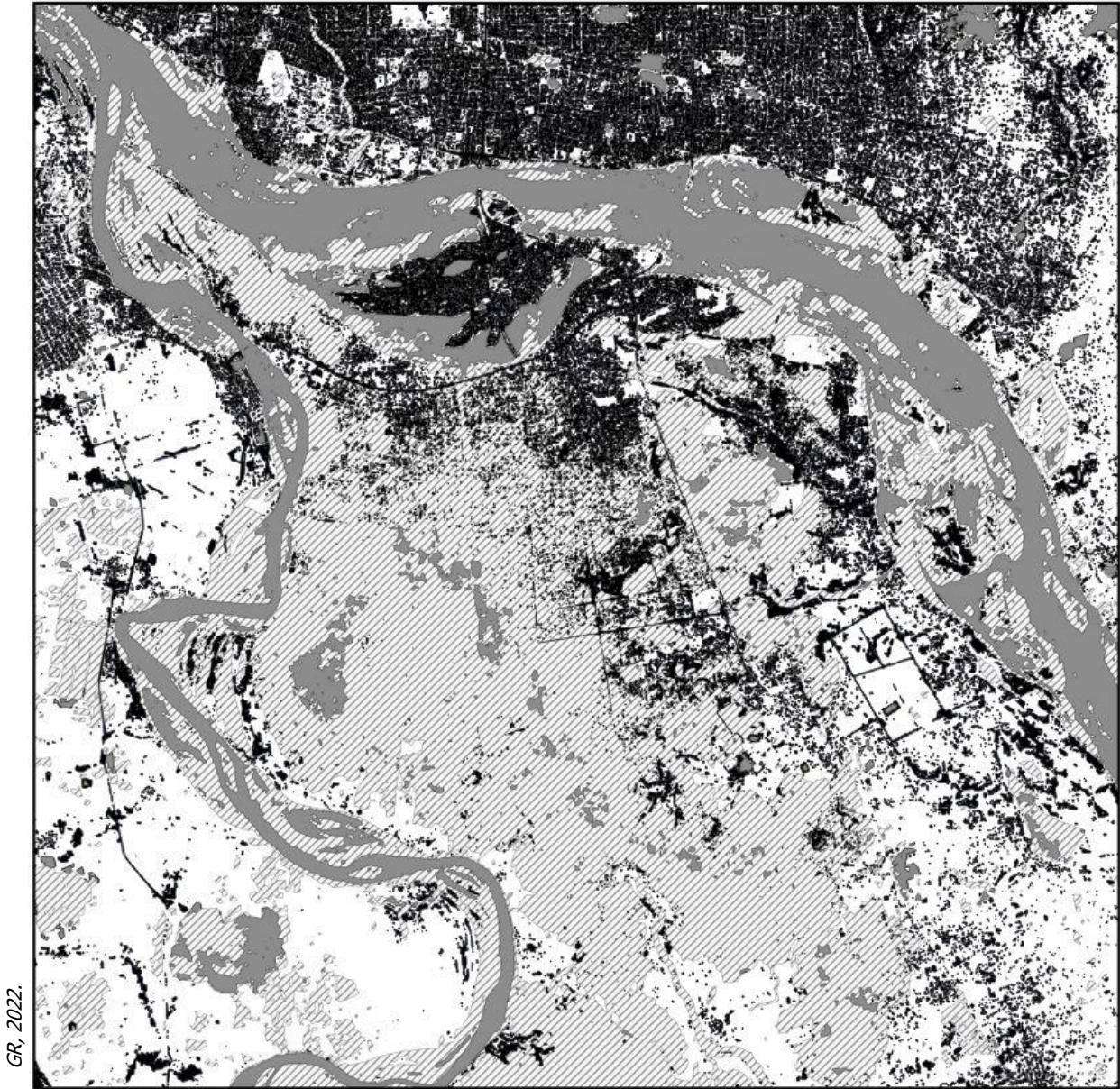


## B. Compléter un croquis.

A partir de ton analyse de documents et des images satellite (document 2), complète la légende du croquis ci-après. Tu devras d'une part distinguer les zones urbanisées et non urbanisées et d'autre part mettre en évidence les surfaces en eau avant les intempéries et les zones inondées suite aux fortes pluies.

N'oublie pas de donner un titre à ton croquis.

Titre : \_\_\_\_\_



GR, 2022.

0 1 2 km



<input type="checkbox"/>	<input type="checkbox"/>
<input type="checkbox"/>	<input type="checkbox"/>

Connecte-toi via ce code QR pour voir les images satellite en couleur.

